

Corso teorico-pratico
**Lembi e Suture in Chirurgia Orale e
Implantologia**

Scheda di iscrizione

COGNOME NOME _____

PAGAMENTO

- ASSEGNO BANCARIO NON TRASFERIBILE di € 395,00 (€ 481,90 IVA inclusa) INTESTATO A: Butterfly Italia srl
Inviato unitamente alla scheda d'iscrizione, compilata e sottoscritta
- BONIFICO BANCARIO di € 395,00 (€ 481,90 IVA inclusa) INTESTATO A: Butterfly Italia srl
DEUTSCHE BANK S.P.A. FIL. DI BELLUSCO (MB)
IBAN: IT72F 03104 32490 00000 0821234
Inviato unitamente alla scheda d'iscrizione, compilata e sottoscritta

Data _____ Firma _____

Compilare il modulo sul retro in tutte le sue parti ed inviare a Butterfly Italia: info@butterflyitalia.com - unitamente alla copia del bonifico o dell'assegno bancario dell'importo di € 481,90 effettuato in favore di Butterfly Italia srl, indicandoci nella causale il titolo e la data del corso

Sede del corso:

HOTEL REGINA ADELAIDE
via S. Francesco d'Assisi, 23 - Garda, VR

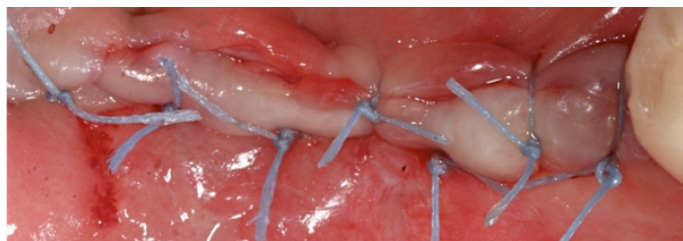
La quota di partecipazione comprende:

- i materiali per la pratica
- i coffee break
- i lunch
- l'accREDITAMENTO ECM

Corso teorico-pratico
**Lembi e Suture in Chirurgia Orale e
Implantologia**

con sessione Pratica

Nell'ambito della chirurgia orale, implantare e rigenerativa il disegno del lembo abbinato ad una corretta scelta del tipo di sutura e della corretta tecnica di sutura rappresentano un elemento chiave per una corretta guarigione e per la riduzione delle complicanze post operatorie. Il corso vuole analizzare in maniera specifica quale sia la miglior sutura da utilizzare in funzione del tipo di intervento che si è eseguito, e quali siano le migliori tecniche di sutura per ottenere risultati predicibili in chirurgia orale e implantologia. Verrà eseguita una attenta disamina dei tipi di fili, di ago e di strumenti per portare il clinico a saper scegliere quale filo sia opportuno utilizzare nelle diverse chirurgie. La parte pratica permetterà poi di toccare con mano le specificità dei vari materiali e le varie tecniche di sutura e disegno del lembo.



PROVIDER ECM DENTALMEDTV SRL n. 6781

Acquisizioni e competenze:

Contenuti tecnico-professionali (conoscenze e competenze) specifici di ciascuna professione, di ciascuna specializzazione e di ciascuna attività ultraspecialistica, ivi incluse le malattie rare e la medicina in genere.



Esercitazione su
modello
anatomico!

Lembi e Suture in Chirurgia Orale e Implantologia

Corso teorico-pratico



venerdì 25
settembre
2026



Hotel Regina
Adelaide
Garda, VR

Relatore: **dr. Alessandro Rossi**

Evento in fase di accreditamento

Con la sponsorizzazione non condizionante di:

Butterfly
ODONTOIATRIA & CHIRURGIA



Dr. Alessandro ROSSI

Laureato in Odontoiatria e Protesi Dentaria presso l'Università degli Studi di Milano nel 1996 con pieni voti assoluti e lode. Già Professore a contratto presso il Corso di Laurea in Odontoiatria e Protesi dentaria del Corso di Tecniche chirurgiche nelle riabilitazioni implanto-protesi complesse. Specialista in Chirurgia Odontostomatologica dal 2007. Già Socio attivo della Società Italiana di Chirurgia Orale e Implantologia (SICOI) e Socio attivo della Società Italiana di Osteointegrazione (SIO). Socio attivo PEERS. Socio Attivo Italian Academy Osteointegration (IAO). Fellow dell'International Team for Implantology dal 2008 (ITI).

Professore a contratto Scuola di Specialità in Chirurgia Odontostomatologica. Docente presso il Corso di perfezionamento in Implantologia osteointegrata dell'Università degli Studi di Milano, Dipartimento di Medicina, Chirurgia e Odontoiatria. Docente presso il Corso di perfezionamento in Chirurgia Orale dell'Università degli Studi di Milano. Relatore a corsi e congressi nazionali ed internazionali. Autore di diverse pubblicazioni a livello nazionale ed internazionale. Autore di testi a tiratura nazionale ed internazionale.

Programma del corso:

LEMBI E SUTURE IN CHIRURGIA ORALE E IMPLANTOLOGIA

Mattina – Sessione teorica

Benvenuto e presentazione del programma della giornata e degli obiettivi formativi del corso.

9:00-10:45 Principali lembi utilizzati in chirurgia orale e implantologia: indicazioni e limiti

Panoramica approfondita sulle diverse tipologie di lembi, con analisi dettagliata delle indicazioni cliniche. Gestione dei tessuti molli e prevenzione delle complicanze post-operatorie.

10:45-11:00 Coffee Break

11:00-12:15 Fili di sutura: quello che dobbiamo sapere riguardo agli aghi e ai materiali

Approfondimento su materiali, aghi, caratteristiche meccaniche e comportamento biologico dei fili di sutura. Criteri di selezione in base alle diverse esigenze cliniche.

12:15-13:00 Quale filo e quale ago nelle diverse procedure chirurgiche?

Focus sulla scelta ottimale di filo e ago nelle differenti procedure, con esempi pratici e suggerimenti basati sull'esperienza clinica per migliorare precisione ed efficacia delle chiusure chirurgiche.

13:00-14:30 Lunch Break

Pomeriggio – Sessione pratica

14:30-15:45 Dimostrazione pratica delle principali tecniche di sutura e disegni di lembo

Dimostrazione su modelli anatomici delle tecniche di sutura e dei diversi disegni di lembo, con spiegazioni dettagliate passo dopo passo.

15:45-17:30 Esercitazione pratica individuale su modello

Esercitazione pratica su modelli didattici: i partecipanti sperimenteranno diverse tipologie di fili, aghi e movimenti manuali sotto la supervisione dei docenti.

17:30-18:00 Discussione aperta e confronto con il relatore

Momento di confronto per chiarire dubbi, condividere esperienze cliniche e consolidare le nozioni acquisite durante la giornata.

Corso teorico-pratico Lembi e Suture in Chirurgia Orale e Implantologia

Scheda di iscrizione

DATI DEL PARTECIPANTE

COGNOME _____

NOME _____

NATO A _____ IL _____

PROFESSIONE _____

ISCRIZIONE ALBO DI _____

N. _____ PROV. _____

C.F. _____

TEL/CELL _____

E-MAIL _____

DATI PER FATTURAZIONE

RAGIONE SOCIALE _____

VIA _____ CAP _____

CITTA' _____ PROV _____

P.IVA/C.F. _____

COD. UNIVOCO/PEC _____

Data _____ Firma _____

Informativa ai sensi dell'art. 13 D. LGS. 196/2003. La informiamo che i dati personali forniti nella scheda di iscrizione saranno trattati dalla nostra società ai soli fini dell'attività formativa e degli adempimenti di legge conseguenti. I dati sono obbligatori per la gestione dei corsi e non saranno diffusi a terzi ma utilizzati per lo svolgimento degli eventi educativi, della promozione dei prodotti editoriali specializzati e di ogni altra attività di comunicazione finalizzata all'accrescimento delle competenze professionali e scientifiche. Ai sensi dell' art. 7 dello stesso Decreto potrà sempre esercitare i suoi diritti tra i quali l'accesso, la cancellazione, la correzione e l'opposizione al trattamento dei dati personali.